



p e r e i r ó

A P A R T A M E N T O S



Na Rua de Pereiró, em Ramalde, surge um novo projeto residencial concebido para quem procura equilíbrio, funcionalidade e uma vivência urbana descomplicada. Com uma localização privilegiada, este empreendimento coloca-o perto de tudo o que realmente importa, proporcionando conveniência e qualidade de vida no dia a dia. A arquitetura contemporânea distingue-se pela sua elegância discreta e integração harmoniosa na envolvente, criando um ambiente moderno, tranquilo e intemporal — ideal tanto para habitação própria como para investimento seguro. Aqui, cada detalhe foi pensado ao pormenor: a localização, os espaços e o ritmo certo para viver melhor.



**TENHA MAIS TEMPO PARA SI,  
VIVENDO PERTO DE TUDO**

## O essencial, perto de si.

Viver em Pereiró é simplificar o quotidiano. Com a Estação de Metro do Viso, a VCI e a Avenida da Boavista a breves instantes, beneficia de uma mobilidade simples e eficiente, assegurando ligações rápidas a toda a cidade e principais vias de saída. A excelente rede de transportes públicos reforça uma localização pensada para otimizar o seu tempo no dia a dia.

Na envolvente imediata, encontra uma oferta completa de serviços e comodidades, incluindo escolas, clínicas, supermercados, farmácias e comércio local. A proximidade ao Parque da Cidade e ao NorteShopping acrescenta opções de lazer e conveniência, mantendo o equilíbrio com um ambiente tranquilo e residencial.





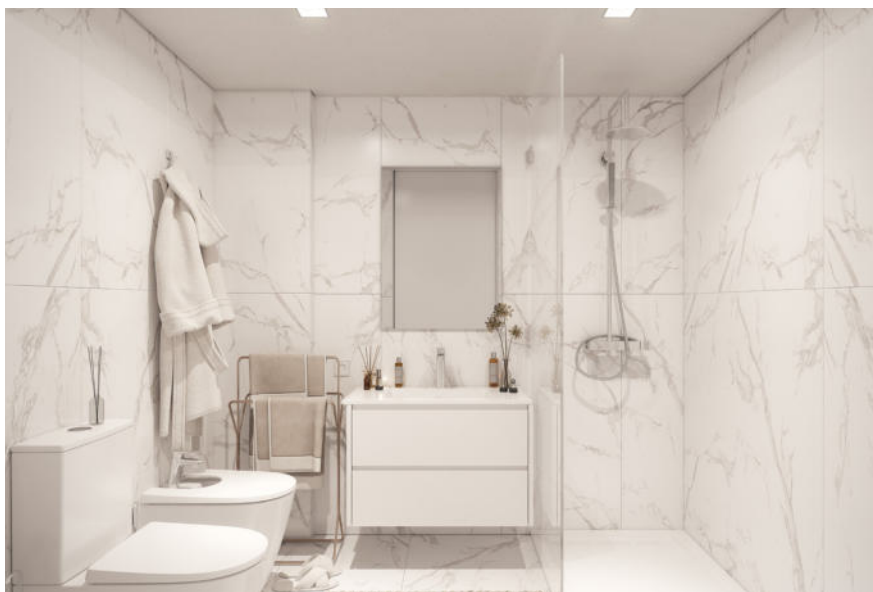
O equilíbrio perfeito entre conforto e localização.



O empreendimento Pereiró é composto por 15 apartamentos T1 e T2, cuidadosamente concebidos para privilegiar a funcionalidade, o conforto e a qualidade dos espaços.

Cada fração dispõe de terraço privativo e algumas frações com jardim, criando uma ligação fluida entre o interior e o exterior e valorizando a entrada de luz natural e a vivência ao ar livre.

Todos os apartamentos incluem lugar de estacionamento em garagem no subsolo, garantindo maior comodidade, segurança e organização no quotidiano.



Os quartos foram concebidos para proporcionar conforto e tranquilidade, com soluções de arrumação discretas e uma atmosfera serena. As casas de banho refletem um cuidado rigoroso no detalhe, com acabamentos elegantes e uma estética clean.



Os apartamentos destacam-se por ambientes amplos, luminosos e harmoniosamente integrados, onde o design contemporâneo se combina com uma paleta de tons suaves e materiais naturais.

A zona social evidencia uma ligação fluida entre sala de estar, zona de jantar e cozinha, criando um espaço funcional, acolhedor e pensado para o quotidiano.

Um projeto que privilegia a luz natural, o equilíbrio dos espaços e uma vivência urbana com qualidade.



p e r e i r ó  
A P A R T A M E N T O S

## TIPOLOGIAS



|   |
|---|
| <b>APARTAMENTO - A</b>                      |
| <b>T1 - PISO 1</b>                          |
| <b>ÁREA PRIVATIVA - 44,75 M<sup>2</sup></b> |
| <b>TERRAÇO - 11,65 M<sup>2</sup></b>        |
| <b>1 LUGAR DE GARAGEM</b>                   |



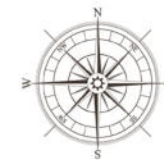


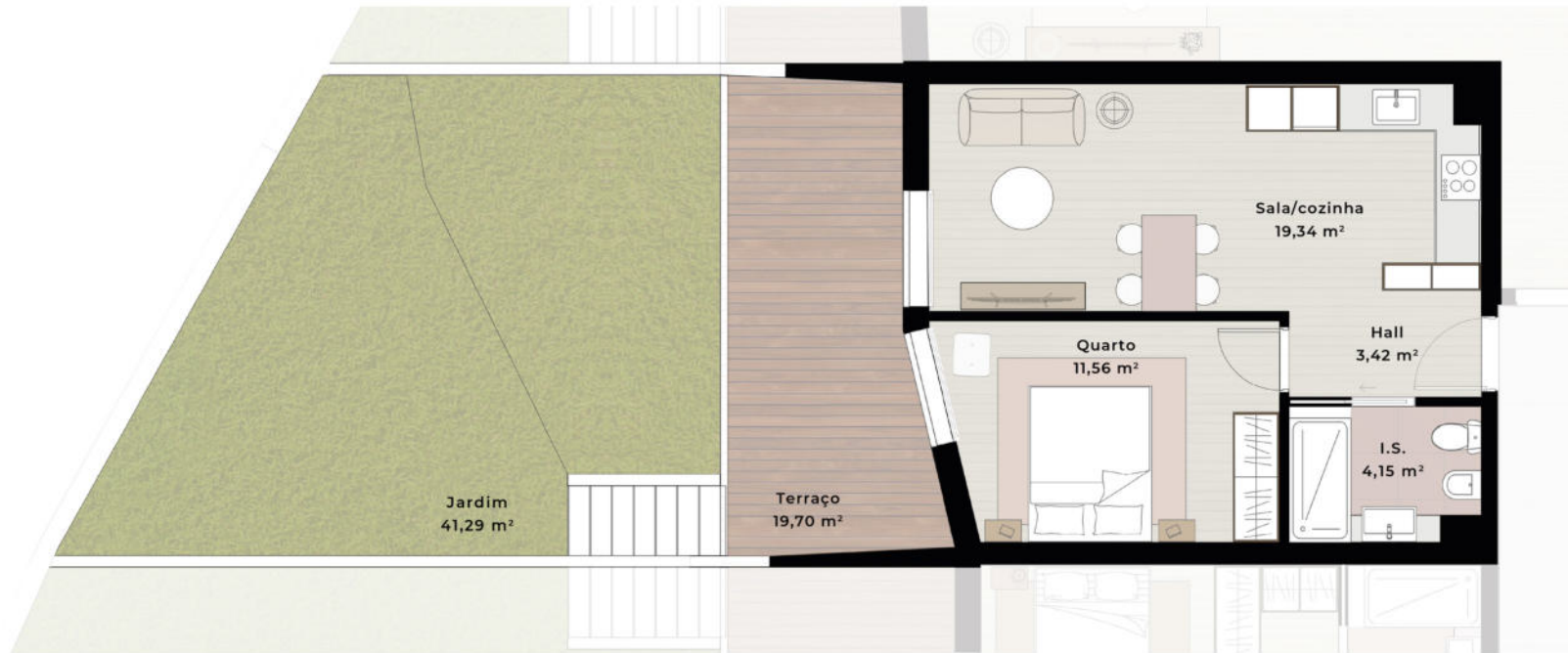
|   |
|---|
| <b>APARTAMENTO - B</b>                      |
| <b>T1 - PISO 1</b>                          |
| <b>ÁREA PRIVATIVA - 41,17 M<sup>2</sup></b> |
| <b>TERRAÇO - 17,13 M<sup>2</sup></b>        |
| <b>1 LUGAR DE GARAGEM</b>                   |





|   |
|---|
| <b>APARTAMENTO - C</b>                      |
| <b>T2 - PISO 1</b>                          |
| <b>ÁREA PRIVATIVA - 89,58 M<sup>2</sup></b> |
| <b>TERRAÇO/JARDIM - 63,67 M<sup>2</sup></b> |
| <b>LOGRADOURO - 27,36 M<sup>2</sup></b>     |
| <b>1 LUGAR DE GARAGEM</b>                   |



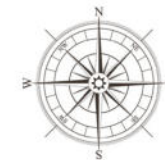


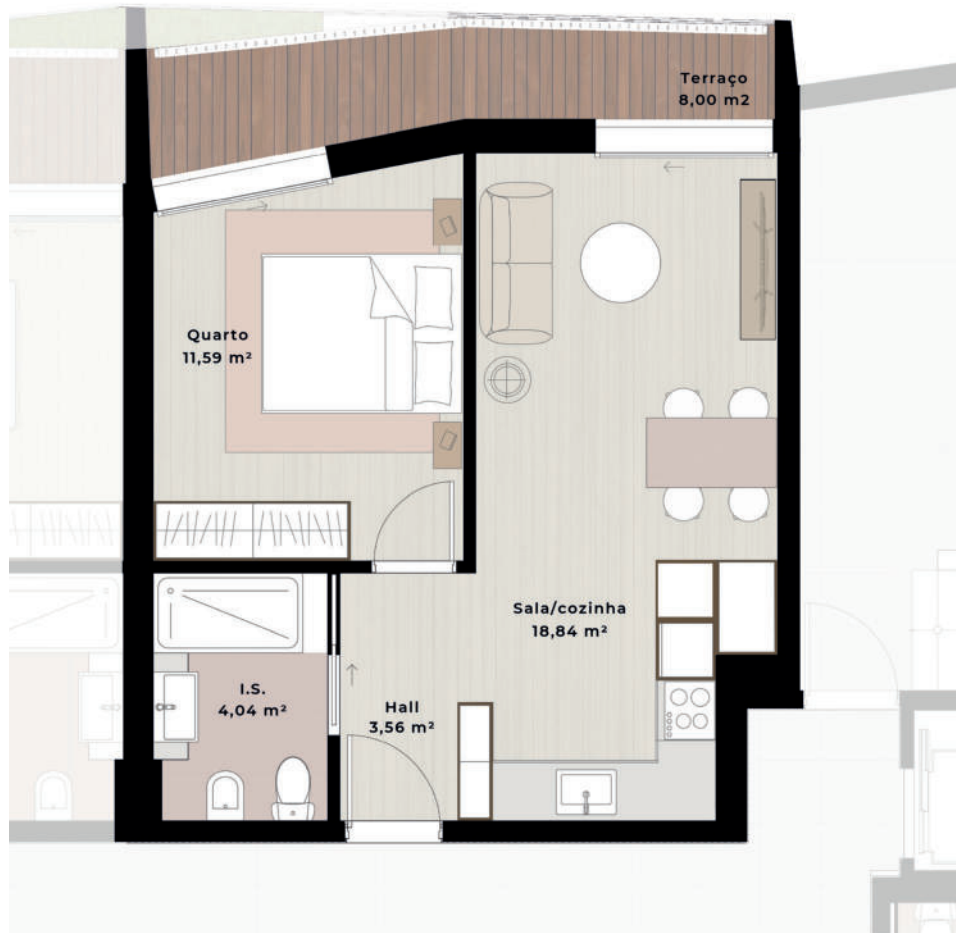
|   |
|---|
| <b>APARTAMENTO - D</b>                      |
| <b>T1 - PISO 1</b>                          |
| <b>ÁREA PRIVATIVA - 45,69 M<sup>2</sup></b> |
| <b>TERRAÇO - 19,70 M<sup>2</sup></b>        |
| <b>JARDIM - 41,29 M<sup>2</sup></b>         |
| <b>1 LUGAR DE GARAGEM</b>                   |





|   |
|---|
| <b>APARTAMENTO - E</b>                      |
| <b>T2 - PISO 1</b>                          |
| <b>ÁREA PRIVATIVA - 73,01 M<sup>2</sup></b> |
| <b>TERRAÇO - 37,26 M<sup>2</sup></b>        |
| <b>JARDIM - 115,68 M<sup>2</sup></b>        |
| <b>1 LUGAR DE GARAGEM</b>                   |



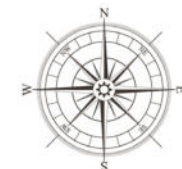


|   |
|---|
| <b>APARTAMENTO - F</b>                      |
| <b>T1 - PISO 2</b>                          |
| <b>ÁREA PRIVATIVA - 44,40 M<sup>2</sup></b> |
| <b>TERRAÇO - 8,00 M<sup>2</sup></b>         |
| <b>1 LUGAR DE GARAGEM</b>                   |





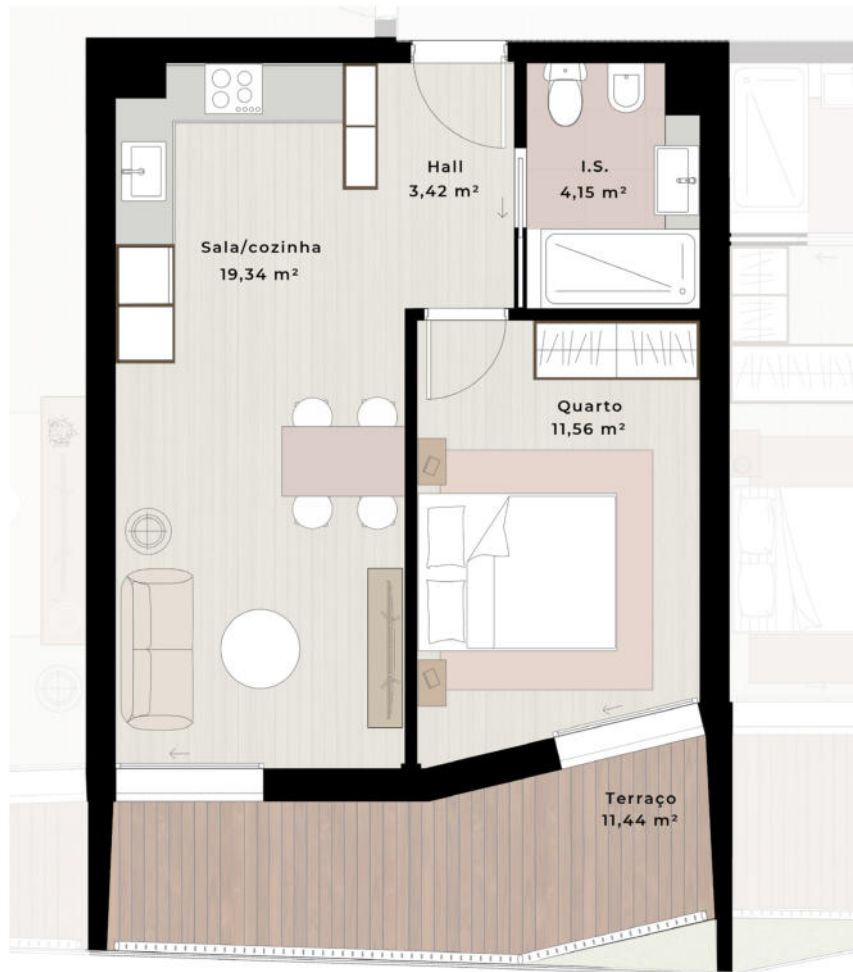
|   |
|---|
| <b>APARTAMENTO - G</b>                      |
| <b>T1 - PISO 2</b>                          |
| <b>ÁREA PRIVATIVA - 41,00 M<sup>2</sup></b> |
| <b>TERRAÇO - 10,49 M<sup>2</sup></b>        |
| <b>1 LUGAR DE GARAGEM</b>                   |





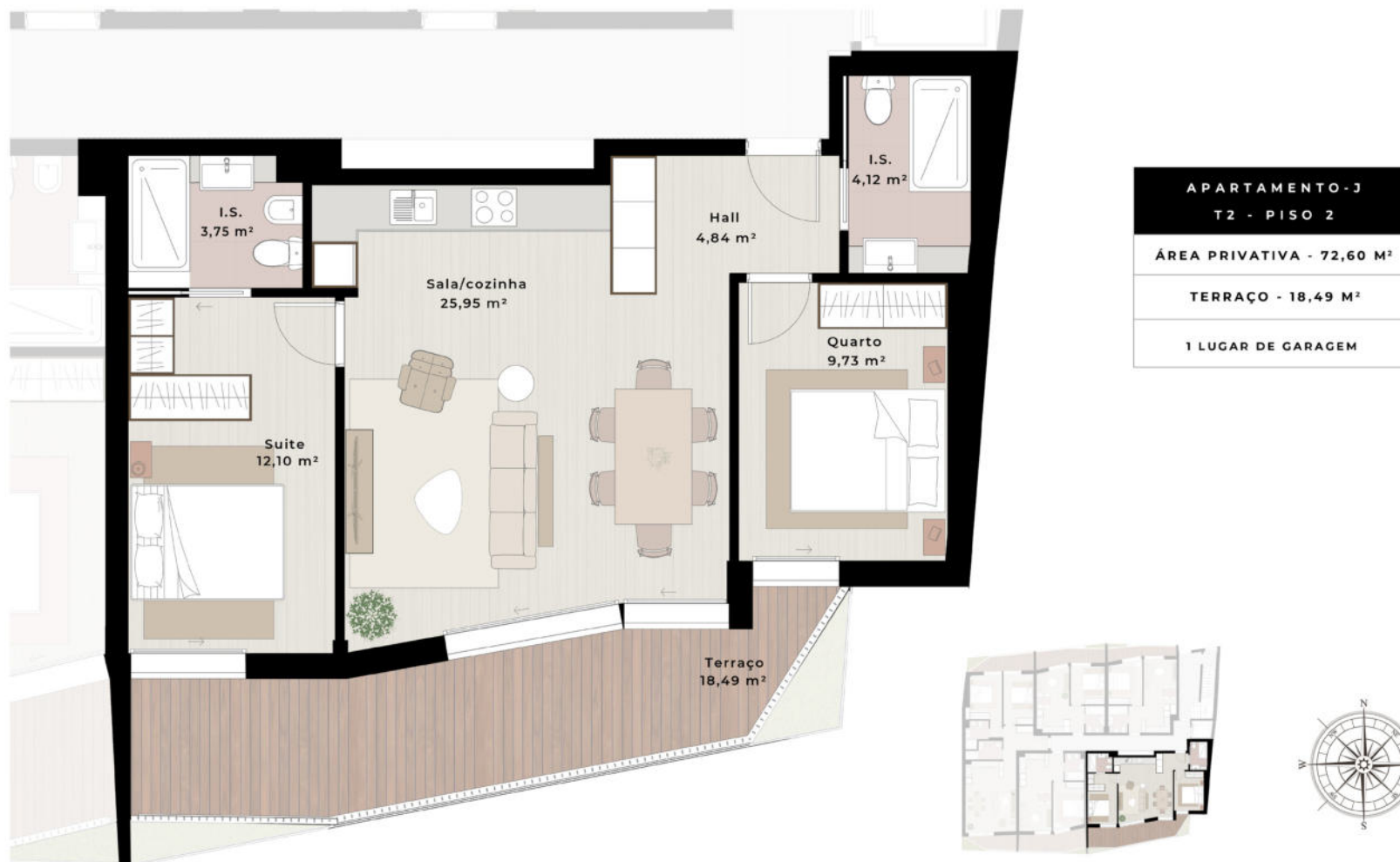
|   |
|---|
| <b>APARTAMENTO - H</b>                      |
| <b>T2 - PISO 2</b>                          |
| <b>ÁREA PRIVATIVA - 90,07 M<sup>2</sup></b> |
| <b>TERRAÇOS - 16,40 M<sup>2</sup></b>       |
| <b>1 LUGAR DE GARAGEM</b>                   |





|   |
|---|
| <b>APARTAMENTO - I</b>                      |
| <b>T1 - PISO 2</b>                          |
| <b>ÁREA PRIVATIVA - 45,83 M<sup>2</sup></b> |
| <b>TERRAÇO - 11,45 M<sup>2</sup></b>        |
| <b>1 LUGAR DE GARAGEM</b>                   |

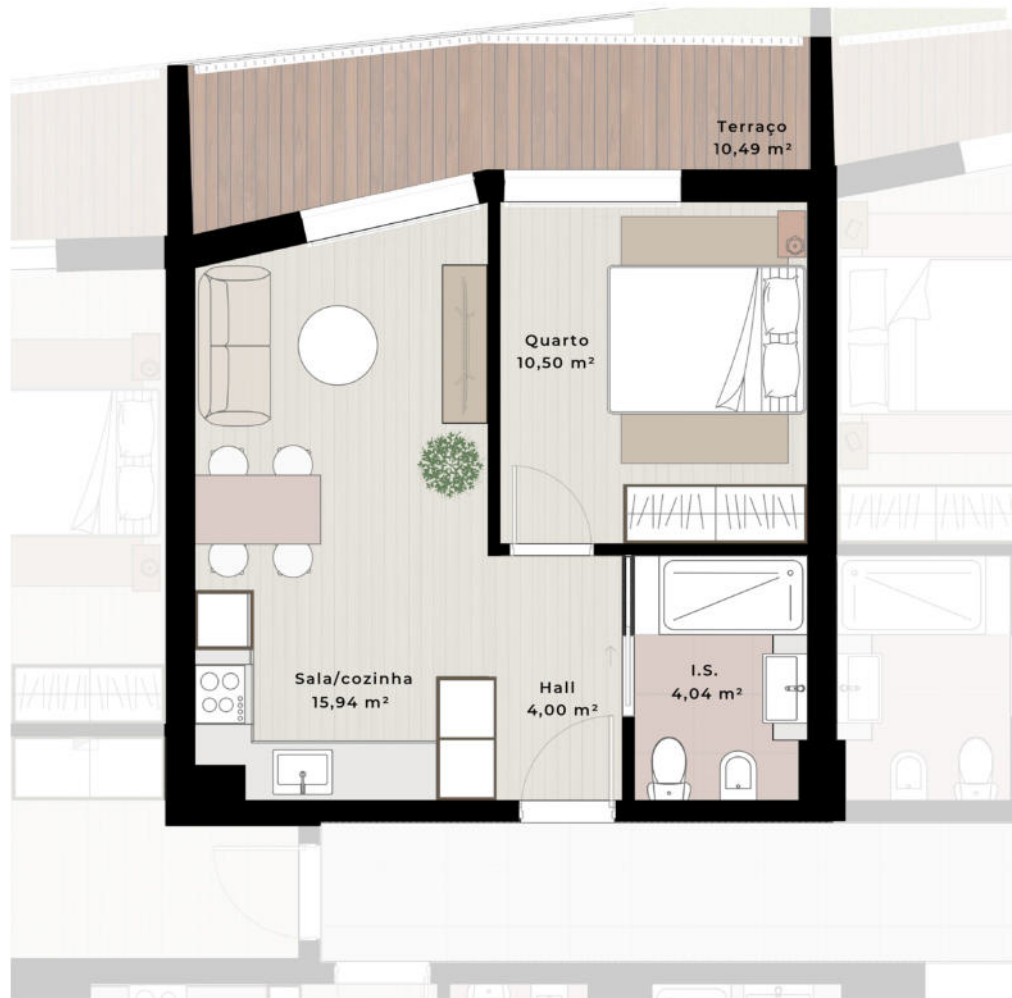






|   |
|---|
| <b>APARTAMENTO - K</b>                      |
| <b>T1 - PISO 3</b>                          |
| <b>ÁREA PRIVATIVA - 44,40 M<sup>2</sup></b> |
| <b>TERRAÇO - 8,00 M<sup>2</sup></b>         |
| <b>1 LUGAR DE GARAGEM</b>                   |





|   |
|---|
| <b>APARTAMENTO - L</b>                      |
| <b>T1 - PISO 3</b>                          |
| <b>ÁREA PRIVATIVA - 41,00 M<sup>2</sup></b> |
| <b>TERRAÇO - 10,49 M<sup>2</sup></b>        |
| <b>1 LUGAR DE GARAGEM</b>                   |



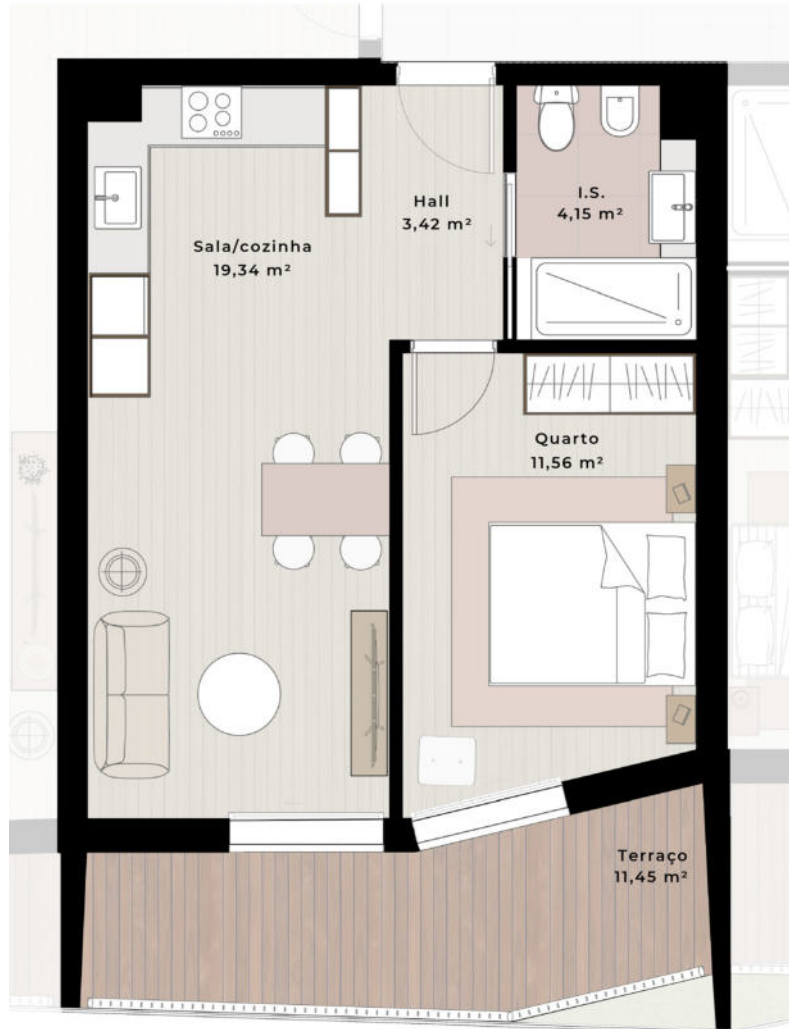


pereiró  
APARTAMENTOS

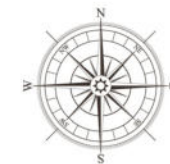


|   |
|---|
| <b>APARTAMENTO - M</b>                      |
| <b>T2 - PISO 3</b>                          |
| <b>ÁREA PRIVATIVA - 90,07 M<sup>2</sup></b> |
| <b>TERRAÇOS - 16,40 M<sup>2</sup></b>       |
| <b>1 LUGAR DE GARAGEM</b>                   |





|   |
|---|
| <b>APARTAMENTO - N</b>                      |
| <b>T1 - PISO 3</b>                          |
| <b>ÁREA PRIVATIVA - 45,83 M<sup>2</sup></b> |
| <b>TERRAÇO - 11,45 M<sup>2</sup></b>        |
| <b>1 LUGAR DE GARAGEM</b>                   |





|   |
|---|
| <b>APARTAMENTO - 0</b>                      |
| <b>T2 - PISO 3</b>                          |
| <b>ÁREA PRIVATIVA - 72,60 m<sup>2</sup></b> |
| <b>TERRAÇO - 18,49 m<sup>2</sup></b>        |
| <b>1 LUGAR DE GARAGEM</b>                   |



## MAPA DE ACABAMENTOS

### 1 - ESTRUTURA

1.1 - Estrutura de betão armado;

### 2 - ALVENARIAS

#### 2.1 - Exteriores

2.1.1 - Paredes de bloco térmico;

#### 2.2 - Interiores

2.2.1 - Paredes de bloco de betão / gesso cartonado;

### 3 - REVESTIMENTOS EXTERIORES

3.1 - Fachadas - Isolamento térmico pelo exterior:

3.2 – Caixilharias - Caixilharia em alumínio lacado com vidro duplo e ruptura térmica;

3.3 - Cobertura - Plana;

### 4 - REVESTIMENTOS INTERIORES

#### 4.1 - Pavimentos

4.1.1 - Átrio (zonas comuns) – Cerâmico;

4.1.2 - Instalações Sanitárias - Cerâmico;

4.1.3 - Salas, Quartos, Cozinhas e Corredores - Pavimento Rooms 10mm;

4.1.4 - Garagens - Betão afagado com endurecedor de superfície;

#### 4.2 - Paredes

4.2.1 - Quartos, Salas, Cozinhas - pintadas;

4.2.2 - Instalações Sanitárias – Cerâmicos;

4.2.3 - Garagens – Betão / Areadas e pintadas;

#### 4.3 - Tectos

4.3.1 - Quartos, Salas, Cozinhas, Corredores, Quartos Banho - Tecto falso em Pladur;

4.3.2 - Garagens - Betão à vista;

### 5 - CARPINTARIAS

5.1 - Portas Entrada dos Apartamentos - Portas de Segurança;

5.2 - Portas Interiores - lacadas;

5.3 - Armários roupeiros - lacados;

5.4 - Rodapés e Apainelados - lacados;

## **6 – PICHELARIAS**

6.1 - Rede de Água quente e fria - Tubagem Multicamada;

6.2 - Rede de Saneamento - Tubagem de PVC;

6.3 - Louças sanitárias e torneiras - Louças VALADARES, torneiras BRUMA ou similares;

## **7 – DIVERSOS**

7.1 - Video porteiro;

7.2 - Estores eléctricos;

7.3 - Cozinhas - Lacadas, tampo em material do tipo Quartzo compacto com pia em inox. Electrodomésticos, placa, forno, micro-ondas, exaustor, máquina de lavar louça e combinado, marca tipo BOSCH;

7.4 - Aquecimento de AQS - Bomba de calor;

7.5 - Climatização - Radiadores Eléctricos;

7.6 - Carregamento eléctrico automóvel - pré-instalação;

7.8 – Classe Energética A

Nota: O mapa de acabamentos acima apresentado, pode sofrer alterações no decorrer da obra. Se por qualquer motivo não for possível aplicar os materiais e/ou equipamentos referidos no presente documento, os mesmos serão substituídos por outros de gama equivalente.



p e r e i r ó

A P A R T A M E N T O S

**CONTACTE-NOS**

[comercial@realplano.pt](mailto:comercial@realplano.pt)

+351 915 163 302